





# MULTISCREEN 1%, 5%, 10%

- Скриновая ткань с превосходным светоконтролем для минимизации бликов
- Предлагается в 3-х факторах прозрачности в зависимости от степени освещенности помещений (т.е. с учетом того, в какой стороне света находится здание)
- Сертификат Greenguard® для продукции с низким уровнем выбросов

## ПРИМЕНЕНИЕ








## СВОЙСТВА ТКАНИ

	1%	5%	10%
	Полупрозрачная		
	64% ПВХ, 36% стекловолокно		
	440 g/m <sup>2</sup>	410 g/m <sup>2</sup>	350 g/m <sup>2</sup>
	0.55 mm	0.55 mm	0.47 mm
	← max. → 315 cm		
	250 cm, 320 cm	8.9 cm, 12.7 cm, 250 cm, 320 cm	250 cm, 320 cm

## РЕКОМЕНДАЦИИ ПО УХОДУ



## ТЕХНИЧЕСКИЕ СВОЙСТВА

	7-8
	Огнестойкость
	Оптимизировано для рабочих зон
	Различные факторы открытости
	Применяется во влажных зонах
	Цифровая печать
	Greenguard
	Специальные цвета от 10'000 m
	Свариваемые

## ОГНЕСТОЙКОСТЬ

C-s3,d0 (EN 13501-1)  
 Class 1 (BS 476)  
 Class 1 (UNI 9176/77)  
 B1 (DIN 4102-1)  
 M1 (NF P 92-503/5/7)  
 Type B (BS 5867-2)  
 NFPA 701



**Multiscreen 1%, 5%, 10%**
**ОПТИЧЕСКИЙ И СОЛНЕЧНЫЙ КОЭФФИЦИЕНТЫ ( $\pm 5\%$ , DIN EN 410)**

Multiscreen 1%							
Цвет	$T_V$	$T_S$	$R_S$	$A_S$	$T_{UV}$	$F_C$	$g_{tot}$
<b>0702</b>	11.8	14.0	47.0	39.0	0.00	0.64	0.46
<b>0730</b>	5.6	6.0	25.0	69.0	0.01	0.79	0.57
<b>3001</b>	2.8	3.0	9.0	88.0	0.01	0.89	0.64

Multiscreen 5%							
Цвет	$T_V$	$T_S$	$R_S$	$A_S$	$T_{UV}$	$F_C$	$g_{tot}$
<b>0202</b>	20.6	21.0	69.0	10.0	0.05	0.50	0.36
<b>0207</b>	15.8	17.0	54.0	29.0	0.05	0.60	0.42
<b>0220</b>	19.1	22.0	62.0	16.0	0.06	0.54	0.39
<b>0707</b>	12.7	15.0	37.0	48.0	0.06	0.71	0.50
<b>3001</b>	5.6	6.0	10.0	84.0	0.05	0.89	0.62
<b>3006</b>	5.3	5.0	7.0	88.0	0.06	0.89	0.63
<b>3030</b>	5.4	6.0	5.0	89.0	0.04	0.89	0.64

Multiscreen 10%							
Цвет	$T_V$	$T_S$	$R_S$	$A_S$	$T_{UV}$	$F_C$	$g_{tot}$
<b>0202</b>	28.7	29.0	63.0	8.0	0.11	0.54	0.39
<b>0207</b>	23.2	25.0	53.0	22.0	0.11	0.61	0.44
<b>0220</b>	26.4	29.0	58.0	13.0	0.10	0.57	0.41
<b>0707</b>	18.3	21.0	34.0	45.0	0.11	0.74	0.53
<b>3001</b>	10.2	10.0	10.0	80.0	0.10	0.89	0.64
<b>3006</b>	9.3	10.0	6.0	84.0	0.12	0.89	0.64
<b>3030</b>	10.8	10.0	5.0	85.0	0.10	0.89	0.64

 $T_V$  Visible light transmission

 $R_S$  Solar reflectance

 $T_{UV}$  UV transmission

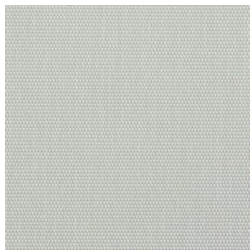
 $g_{tot}$  Total g-value

 $T_S$  Solar transmission

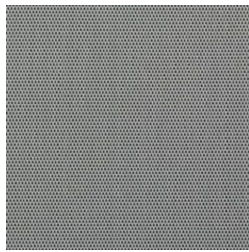
 $A_S$  Solar absorption

 $F_C$  Shading factor

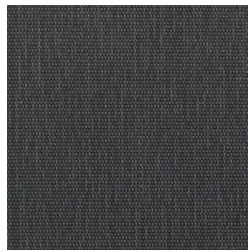
 $F_C + g_{tot}$ : Значение, рассчитанное с помощью стекла:  $0.72 / U_g = 1.6 \text{ W/m}^2 \text{ K}$ , DIN EN 13363-1

**Multiscreen 1%, 5%, 10%**

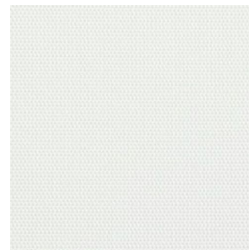
0702 (1%)



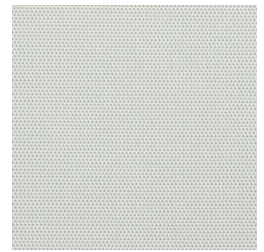
0730 (1%)



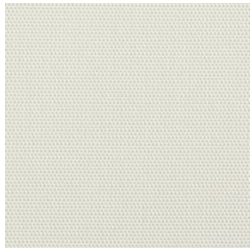
3001 (1%)



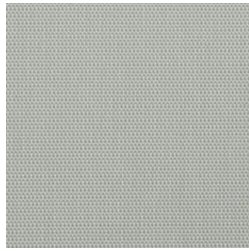
0202 (5%)



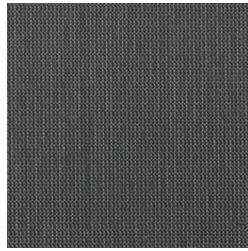
0207 (5%)



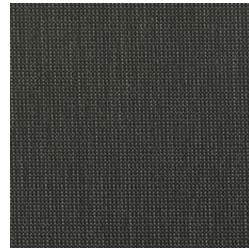
0220 (5%)



0707 (5%)



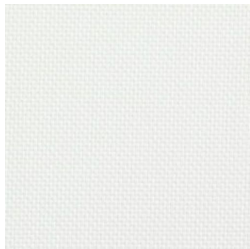
3001 (5%)



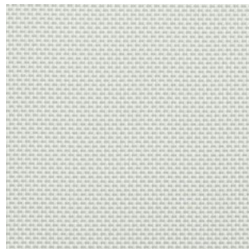
3006 (5%)



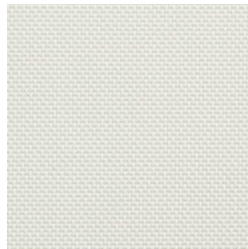
3030 (5%)



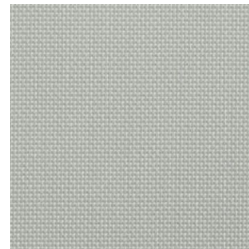
0202 (10%)



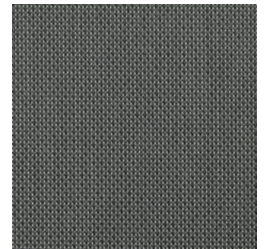
0207 (10%)



0220 (10%)



0707 (10%)



3001 (10%)



3006 (10%)



3030 (10%)

Цветопередача оттенков может варьироваться