

COLORAMA 1 MULTICOLOUR

- Эксклюзивная прозрачная ткань Colorama Trevira CS из разноцветных волокон для создания смягченной текстуры и цвета
- Сертификат Cradle to Cradle Certified™ Bronze
- Сертификат Oeko-Tex® Standard 100, не содержит вредных веществ
- Стирать при температуре до 72°

ПРИМЕНЕНИЕ




















СВОЙСТВА ТКАНИ

	Прозрачная
	Полиэстер Trevira CS
	130 g/m ²
	0.45 mm
	325 cm
	330 cm
	330 cm

ТЕХНИЧЕСКИЕ СВОЙСТВА

	6
	Огнестойкость
	Применяется во влажных зонах
	Только перекрестная обработка
	Только перекрестная обработка
	Oeko-Tex, Cradle to Cradle

РЕКОМЕНДАЦИИ ПО УХОДУ

	 -1%	 -2%	 -2.5%	 -0.5%		
 -1%	 -0.5%					
						

ОГНЕСТОЙКОСТЬ

B-s1,d0 (EN 13501-1)
 Class 1 (EN 13773)
 Class 1 (UNI 8456)
 B1 (DIN 4102-1)
 M1 (NF P 92-503/5/7)
 Type C (BS 5867-2)
 NFPA 701



Colorama 1 Multicolour
ОПТИЧЕСКИЙ И СОЛНЕЧНЫЙ КОЭФФИЦИЕНТЫ (± 5%, DIN EN 410)

Цвет	T _v	T _s	R _s	A _s	T _{UV}	F _c	g _{tot}
111	42.3	42.1	52.2	5.7	24.8	0.62	0.45
131	36.0	36.9	42.4	20.7	21.8	0.68	0.49
161	33.1	33.7	35.6	30.7	21.0	0.72	0.52
181	29.5	29.6	28.3	42.1	20.4	0.76	0.55
211	42.8	43.2	48.7	8.1	24.4	0.64	0.46
261	33.1	33.2	35.0	31.8	20.5	0.72	0.52
431	32.3	36.6	40.9	22.5	24.1	0.69	0.49
461	31.0	36.0	39.4	24.6	19.0	0.70	0.50

T_v Visible light transmission

R_s Solar reflectance

T_{UV} UV transmission

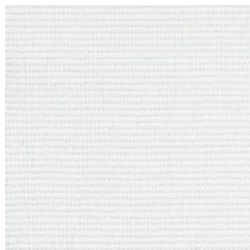
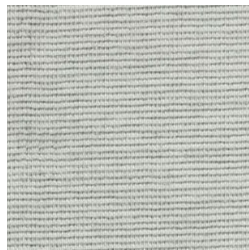
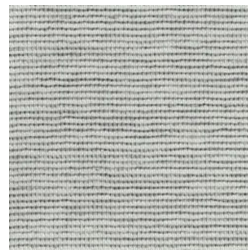
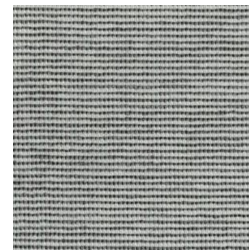
g_{tot} Total g-value

T_s Solar transmission

A_s Solar absorption

F_c Shading factor

F_c + g_{tot}: Значение, рассчитанное с помощью стекла: $0.72 / U_g = 1.6 \text{ W/m}^2 \text{ K}$, DIN EN 13363-1

Colorama 1 Multicolour

111

131

161

181

211

261

431

461

Цветопередача оттенков может варьироваться