

COLORAMA ACOUSTIC MULTICOLOUR

- Exklusiver Colorama Trevira CS Stoff aus akustischem und mehrfarbigem Garn für eine besondere Textur und Farbgebung
- Hervorragende akustische Eigenschaften trotz seiner Transparenz
- Standard 100 by Oeko-Tex® zertifiziert, frei von Schadstoffen
- Waschbar bis zu 60°









ANWENDUNGEN



GEWEBEHINWEISE

	Transparent
	92% Polyester Trevira CS, 8% Polyester
	140 g/m ²
	0.40 mm
	325 cm
	330 cm
	330 cm

EIGENSCHAFTEN / TECHNISCHE MERKMALE

	6
	Alpha-w = 0.45 / 0.65
	Schwerentflammbar
	Feuchtraumgeeignet
	Konfektionsart Wave
	Oeko-Tex

PFLEGEHINWEISE

	 -1%	 -2%		 -0.5%		
	 -1%					
						

BRANDSCHUTZ

Class 1 (EN 13773)
B1 (DIN 4102-1)
M1 (NF P 92-503/5/7)
Type B (BS 5867-2)



Colorama Acoustic Multicolour
OPTISCHE UND SOLAR-KENNZAHLEN ($\pm 5\%$, DIN EN 410)

Farbe	T_V	T_s	R_s	A_s	T_{UV}	F_C	g_{tot}
111	44.1	43.5	51.6	4.9	15.3	0.62	0.45
131	37.8	38.2	42.0	19.8	11.2	0.68	0.49
161	33.9	34.1	37.4	28.5	9.3	0.71	0.51
181	31.0	30.8	29.2	40.0	7.6	0.76	0.55
211	43.4	43.3	48.9	7.8	14.0	0.64	0.46
261	34.5	34.4	34.6	31.0	9.2	0.73	0.52
431	34.8	38.1	41.1	20.8	9.1	0.69	0.49
461	32.1	36.3	38.7	25.0	7.0	0.70	0.50

 T_V Lichttransmission

 R_s Strahlungsreflexion

 T_{UV} UV-Transmission

 g_{tot} Gesamt g-Wert

 T_s Strahlungstransmission

 A_s Strahlungsabsorption

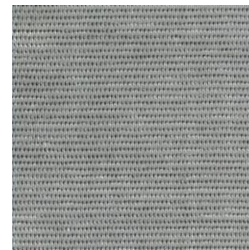
 F_C Abminderungsfaktor

 $F_C + g_{tot}$: Wert errechnet mit Glas: $0.72 / U_g = 1.6 \text{ W/m}^2 \text{ K}$, DIN EN 13363-1

Colorama Acoustic Multicolour

111

131

161

181

211

261

431

461

Dargestellte Farben sind nicht verbindlich