

REFLEX

- Trevira CS Stoff mit aluminiumbedampfter Rückseite und hohen Reflexionswerten
- Technisch hochwertiger Stoff, insbesondere für Vorhänge und Rollos
- Standard 100 by Oeko-Tex® zertifiziert, frei von Schadstoffen

ANWENDUNGEN



GEWEBEHINWEISE

	versteift	weich
	Halbtransparent	
	Polyester Trevira CS, aluminiumbedampft	
	170 g/m ²	190 g/m ²
	0.36 mm	0.50 mm
	235 cm	
		240 cm
	8.9 cm, 12.7 cm, 240 cm	

EIGENSCHAFTEN / TECHNISCHE MERKMALE

	versteift	weich
	5-6	
	Alpha-w = 0.25	
	Schwerentflammbar	
	Optimiert für Bildschirmarbeitsplatz	
	Optimiert für geringeren Wärmeeintrag	
	Digitaldruck	
		Konfektionsart Wave
	Oeko-Tex	
	Spezialfarben ab 500 m	

PFLEGEHINWEISE



Reflex
OPTISCHE UND SOLAR-KENNZAHLEN ($\pm 5\%$, DIN EN 410)

versteift							
Farbe	T_V	T_S	R_S	A_S	T_{UV}	F_C	g_{tot}
111	11.0	11.0	50.0	39.0	11.0	0.61	0.44
116	6.0	8.0	50.0	42.0	6.0	0.62	0.43
119	7.0	9.0	49.0	42.0	7.0	0.61	0.44
911	3.0	6.0	48.0	46.0	4.0	0.62	0.44

weich							
Farbe	T_V	T_S	R_S	A_S	T_{UV}	F_C	g_{tot}
111	12.0	11.0	41.0	48.0	12.0	0.68	0.47
116	7.0	9.0	38.0	53.0	7.0	0.69	0.49
119	6.0	8.0	39.0	53.0	6.0	0.69	0.48
911	5.0	7.0	40.0	53.0	5.0	0.67	0.47

 T_V Lichttransmission

 R_S Strahlungsreflexion

 T_{UV} UV-Transmission

 g_{tot} Gesamt g-Wert

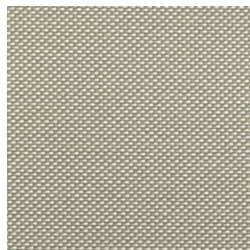
 T_S Strahlungstransmission

 A_S Strahlungsabsorption

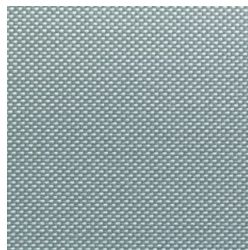
 F_C Abminderungsfaktor

 $F_C + g_{tot}$: Wert errechnet mit Glas: $0.72 / U_g = 1.6 \text{ W/m}^2 \text{ K}$, DIN EN 13363-1

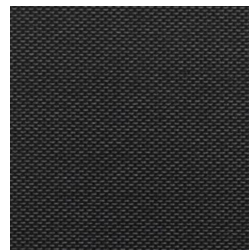

111



116



119



911

Dargestellte Farben sind nicht verbindlich